

L'ÉGLISE DE PALMER ROAD, la plus belle église, à l'intérieur, des Province Maritimes. Ce magnifique édifice est fini en bois et surpasse, en beauté, tout ce qu'il y a dans les Provinces Maritimes. C'est au Révérend Docteur Jean Chiasson, curé de Rustico, a qui revint la gloire d'avoir construit ce magnifique temple. Le Révérend Docteur Gauthier, son successeur, a suivi les traces du docteur Chiasson et a fait construire des autels, qui sont des chef d'œuvres en eux-mêmes.



REV. P. DOYLE, D. D., CURE DE VERNON RIVER.

Nous regrettons d'apprendre que le Rev. P. Doyle, D. D., curé de Vernon River, est dangereusement malade.



L'ÉGLISE DE RUSTICO, MAGNIFIQUE EDIFICE, qui fait l'admiration de tous.

### TENDERS

STEAM HEATING SYSTEM—PLUMBING AND ELECTRIC WIRING OF PRINCE COUNTY COURT HOUSE AND JAIL, SUMMERSIDE, P. E. I.

DEPARTMENT OF PUBLIC WORKS, Charlottetown, P. E. I., August 23rd, 1907.

SEALED TENDERS will be received at this Department until noon on

Monday, Sept. 9th, 1907

From any person or persons willing to contract with the Government of Prince Edward Island to install a Steam Heating System in the Prince County Court House and Jail, Summerside, P. E. I.; also for the Plumbing and Electric Wiring of the said building according to plans and specifications to be seen at the office of Alexander Campbell, Summerside, and at this office.

The signatures of two responsible persons willing to become bound for the faithful performance of each contract must accompany each tender.

The Department does not bind itself to accept the lowest or any tender.

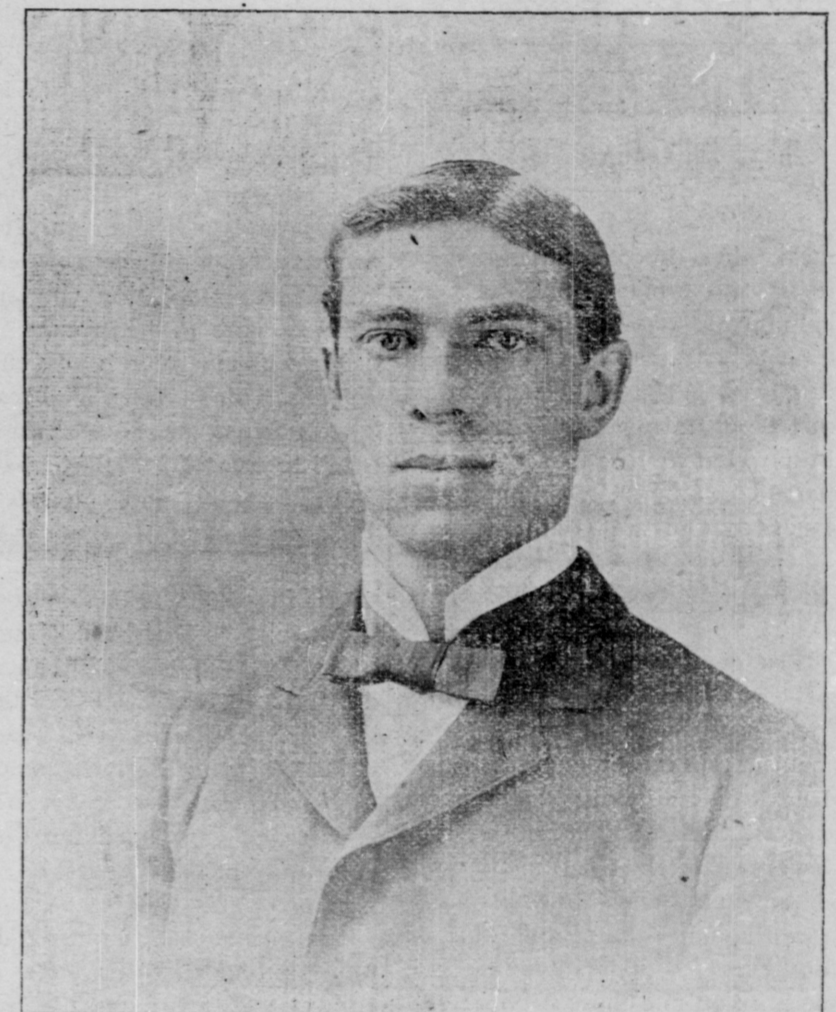
Separate tenders required for each contract, and to be addressed to the undersigned and marked "Tender for Steam Heating Prince County Court House and Jail"; "Tender for Electric Wiring of Prince County Court House and Jail."

L. B. McMILLAN, Sec'y of Public Works,

OTTAWA HOUSE CUSHING'S ISLAND

The popular and delightful spot known as the Ottawa House as Cushing's Island in Portland Harbor, Maine, was refurbished and reconstructed in all departments last year. The management this year are catering to the many Canadians who annually go to the seaside for their summer trip, and a more delightful spot than Cushing's Island could not be chosen. Sea bathing, golf, deep sea fishing, pure air and cool and pleasant evenings are some of the attractions.

Through Pullman cars, Chicago, Toronto and Montreal to Portland, and further particulars with handsome illustrated literature may be secured on application to J. O. Inland, Bouvenger Station, Montreal.

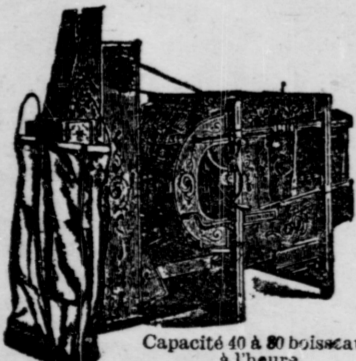


M. A. A. LEFURGEY, M. P. était à Tignish hier. Les élections approchent.

## FAITES PLUS D'ARGENT

Plus grosses moissons de meilleur grain. Du grain gros et net augmente le rendement de 20%. Vous pouvez faire de l'argent en connaissant le poids de tout ce que vous achetez ou vendez.

### CRIBLES CHATHAM



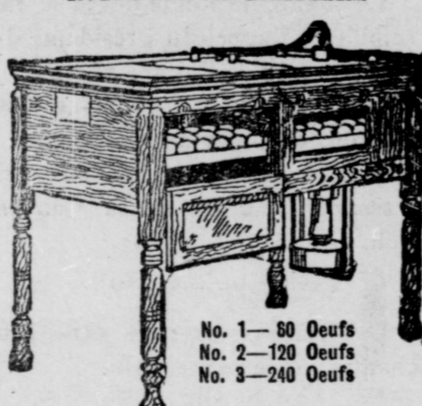
Capacité 40 à 80 boisseaux à l'heure. Nettoie le Blé, le Seigle, le Timothy, le Tréfle, le Mil, l'avoine, l'Orge, le Lin, les Pois, les Fèves, le Maïs et toutes graines. Grand Entonnoir, Alimentation à Vis, facile à ajuster. L'agitateur empêche l'engorgement et distribue le grain uniformément sur les grilles. Secouement à l'extrémité et secouement latéral à ajustement (trois largeurs). Soixante grilles et cribles, graduant quoi que ce soit; de la graine la plus fine au grain le plus grossier. Les grilles sont vernies en laque et ne peuvent rouiller. Les cribles sont conservés et servent de soufrière. Fonctionne facilement et sans bruit; combine la simplicité au mérite. Le Crible Chatham se paiera plusieurs fois dans le cours d'une année. Il est la plus grande source d'économie et de profits qu'il y ait sur la ferme. Il garantit de plus grosses moissons et du meilleur grain. Si n'était pas le meilleur, il ne serait pas actuellement en usage sur des centaines de milliers de fermes en Canada et aux États-Unis. Il se vend avec ou sans Appareil à Empocher; à votre choix.

### BALANCE A FERME CHATHAM



Trois Genres. Capacité 2,000 lbs. Vous avez besoin d'une balance sur votre ferme. Vous en avez besoin tout de suite. Supposons que vous vendiez des cochons à 5 cents la livre, et que vous vous fiez aux balances de votre marchand, qui sont 1/2 fausses. Cela signifie une perte de 50 cents pour chaque 200 livres de porc. Ensuite vous vendez 1000 boisseaux de grain à 75 cents. Les balances de votre marchand ne sont fausses que de 1/10, mais votre perte est \$18.75. La perte sur quelques transactions de cette sorte achèterait une douzaine de balances. Lorsque les récoltes sont pauvres, vous avez besoin de chaque centin qu'elles peuvent rapporter. Lorsqu'elles sont bonnes, vous n'aimez pas jeter votre argent aux vents. Vous avez besoin d'une balance. Plus vous croyez ne pas être en moyens de vous en procurer une, plus vous en avez besoin. La Balance Chatham est construite en trois genres, et chacun de ces derniers est d'une construction solide et honnête. Capacité, 2000 livres, suffisants à tous les usages. Les arêtes aiguës sont d'acier à outils trempés à l'huile; véritablement indestructibles. La Balance à Ferme Chatham peut être facilement convertie en un truck. En manipulant le levier, vous enlevez la pesanteur des taillants aiguisés et la transportez au cadre du truck. Ceci conserve ces taillants aiguisés et donne de la solidité au truck. Lorsque vous manipulez le levier, elle s'ajuste automatiquement. Elle est la seule balance fabriquée en Canada qui puisse en faire autant. La Balance à Ferme Chatham est d'une précision absolue. Avant d'expédier un ou deux genres, elle est minutieusement inspectée par l'Inspecteur du Gouvernement. Si elle est absolument précise, il étampe chaque poids et chaque balance de son étampe officielle. Nous expédions une Balance à Ferme Chatham à n'importe quel endroit du Canada. Ne nous envoyez nul argent. Envoyez-nous simplement votre commande et nous vous enverrons la balance immédiatement. Nos termes de paiement sont reconnus être les plus libéraux qui aient jamais été offerts. Envoyez-nous votre nom et votre adresse et nous vous enverrons notre brochure concernant les Balances à Ferme Chatham. Pourquoi ne pas envoyer la carte postale ci-jointe?

### INCUBATEUR CHATHAM



L'élevage de volailles paie. Ceux qui vous disent qu'il n'y a pas d'argent dans l'élevage de poulets ont dû essayer à faire de l'argent dans ce négoce en employant des poules comme couveuses, et ils auraient tout aussi bien pu essayer à découvrir une mine d'or dans le jardin aux choux. La mission de la poule est—de pondre des oeufs. Comme couveuse, elle n'est pas dans son rôle. C'est la fonction de l'Incubateur Chatham et Couveuse et il s'acquitte de sa mission avec un succès parfait. Le commerce de volailles connaît comme il doit être, paye beaucoup plus que tout autre négoce proportionnellement au temps qu'il exige et au capital requis. Des milliers d'éleveurs de volailles—hommes et femmes par tout le Canada et les États-Unis—se sont convaincus qu'il est avantageux d'élever des poulets au moyen de l'Incubateur Chatham et Couveuse. L'Incubateur Chatham et Couveuse est d'une construction aussi simple que scientifique—une femme ou une fille peut manier la machine dans ses moments de loisir. Notre proposition est celle-ci: Nous vous expédierons l'Incubateur Chatham et Couveuse, transport payé, et vous ne payez nul argent avant la fin de la Récolte 1906. Demandez notre joli livret illustré intitulé "Comment faire de l'argent avec les Poulets."

Non nous ne pouvons vous servir promptement de nos magasins de distribution à Calgary, Edmonton, Regina, Winnipeg, New Westminster, B.C., Montreal, Halifax, Chatham, Québec, Chatham, Ont., et Detroit, Mich.

The MANSON CAMPBELL CO., Limited, Dept. No. 119 CHATHAM, CANADA

## A L'IMPARTIAL

Nous Imprimons:

- Entêtes de Lettre
- Entêtes de Compte
- Cartes de Visite
- Cartes de Deuil
- Lettres de Faire Part
- Billets de Rafle
- Ordres de Danse
- Bons de Pain
- Programmes
- Circulaires
- Pancartes
- Placards
- Reçus, etc., etc.

ABONNEZ-VOUS A L'Impartial Tignish